

**Miasto Zabrze - Prezydent Miasta
Urząd Miejski w Zabrzu
ul. Powstańców Śl. 5-7
41-800 Zabrze**

Dotyczy: ponowne zgłoszenie naruszeń w realizacji świadczenia usługi wyposażenia nieruchomości jednorodzinnych w pojemniki na bioodpady

Szanowni Państwo,

W uzupełnieniu naszego pisma z dnia 10 lutego 2025 r. i Państwa odpowiedzi z dnia 25 lutego oraz 7 marca 2025 r. informujemy iż nasza Spółka przeprowadziła w dniach od 1 do 11 kwietnia kolejną weryfikację poprawności realizacji umowy w zakresie wyposażenia nieruchomości jednorodzinnych w pojemniki na bioodpady.

Tak jak Państwo potwierdzili to w piśmie z dnia 7 marca br., pojemniki muszą być wyposażone w wewnętrzną kratę ociekową oraz posiadać otwory wentylacyjne, co umożliwi oddzielenie odpadów od nadmiaru wilgoci, a jednocześnie pozwoli na ich napowietrzenie.

Tymczasem nasze kontrole ponownie potwierdzają, że w dalszym ciągu wykonawca realizujący aktualnie zadanie odbioru odpadów z terenu Miasta Zabrze, tj. **Spółka Prezero Service Południe Sp. z o.o. nie realizuje tego obowiązku zgodnie z zapisami Opisu Przedmiotu Zamówienia**. Nasze kontrole wykazały, iż na 371 skontrolowanych posesji jednorodzinnych aż 194 posesje zostały wyposażone w zwykłe pojemniki do zbiórki odpadów - tj. bez kratki odciekowej i wentylacji. W załączeniu przedkładamy stosowną dokumentację. Brak wyposażenia pojemników w specjalną wentylację i kratkę ociekową oznacza realizację usługi niezgodnie z umową. Wyposażenie pojemników w kratkę ociekową i otwory wentylacyjne ma duże znaczenie dla komfortu mieszkańców i prawidłową gospodarkę odpadami, ponieważ:

- a) ułatwia osuszanie odpadów, co gwarantuje zmniejszenie masy odpadów,
- b) zahamowuje procesy gnilne
- c) usuwa nieprzyjemne zapachy.

Wzywamy Państwa do wezwania Wykonawcy do wyposażenia wszystkich nieruchomości w prawidłowe pojemniki oraz do naliczenia kar umownych zgodnie z § 15, ust. 4 pkt 3 i pkt 4 umowy.

Zwracamy uwagę, iż brak specjalistycznych pojemników oznacza nie tylko duży dyskomfort dla mieszkańców, ale również zwiększenie masy odbieranych bioodpadów, które zbierane w nieprawidłowych pojemnikach ze względu na brak wentylacji mają większą masę – naraża to Zamawiającego na odbiór większej masy odpadów, czyli ponoszenie wyższych kosztów.

Zwracamy uwagę, iż niedochodzenie kar umownych przysługujących Zamawiającemu w związku z nienależytą realizacją umowy o zamówienie publiczne stanowi naruszenie dyscypliny finansów publicznych. Tymczasem stwierdzone przez nas nieprawidłowości dotyczą tysięcy nieruchomości. W okresie od 1 kwietnia do 11 kwietnia przeprowadziliśmy weryfikację na 11 dzielnicach Zabrze, na których znajduje się ponad 71% nieruchomości jednorodzinnych Zabrze. Na tym obszarze większość – dokładnie 194 nieruchomości z 371 skontrolowanych – posiadało nieprawidłowe pojemniki. Jeśli ten sam odsetek nieprawidłowości dotyczy całego Zabrze oznacza to prawie 53% nieruchomości jednorodzinnych, tj. prawie 4.000 nieruchomości została wyposażona niepoprawnie. W przypadku kary wymienionej w § 15 ust. 4 pkt. 3 oznacza to karę w wysokości 400.000 złotych oraz dodatkowo w przypadku wymienionym w § 15 ust. 4 pkt 4 oznacza to karę w wysokości 200.000 złotych dziennie. W załączeniu przekazujemy dokładane adresy na których stwierdziliśmy nieprawidłowości.

Z poważaniem

Krzysztof Gruszczyński
Prezes Zarządu

Paweł Długosz
Członek Zarządu

Załącznik – dokumentacja fotograficzna nieprawidłowych pojemników

Generała Jerzego Ziętka 9A



Generała Jerzego Ziętka 7



Kwarcowa 28



Kwarcowa 42



Ks. Michała Wosia 24



Ks. Michała Wosia 18



Kwarcowa 38



Kwarcowa 42



Przy Ujęciu 41



Ks. Wosia 15



Generała Bronisława Ducha 21



1 kwi 2025 14:47:12
generała Bronisława Ducha 21, 41-814 Zabrze, Polska



1 kwi 2025 14:47:16
generała Bronisława Ducha 21, 41-814 Zabrze, Polska



1 kwi 2025 14:47:20
generała Bronisława Ducha 21, 41-814 Zabrze, Polska



1 kwi 2025 14:47:28
generała Bronisława Ducha 21, 41-814 Zabrze, Polska

Gen. Jerzego Zietka



Generała Jerzego Ziętka 9A



Generała Charlesa de Gaulle'a



Teofila Lenartowicza 51



Teofila Lenartowicza 31



Teofila Lenartowicza 47



Andrzeja Struga 39



Teofila Lenartowicza 14



Teofila Lenartowicza 17



Teofila Lenartowicza 5



Plebiscytowa 36



Poznańska 25



Czysta 22



Czysta 25



Zygmunta Augusta 4



Prudnicka 7



Adolfa Dygasińskiego 33



Karola Hermisza 15



Karola Hermisza 11



Jana Łaskiego 24



Jana Łaskiego 14



Wincentego Janasa 6a



Ignacego Paderewskiego 28



Akacyja 4



Akacyja 6



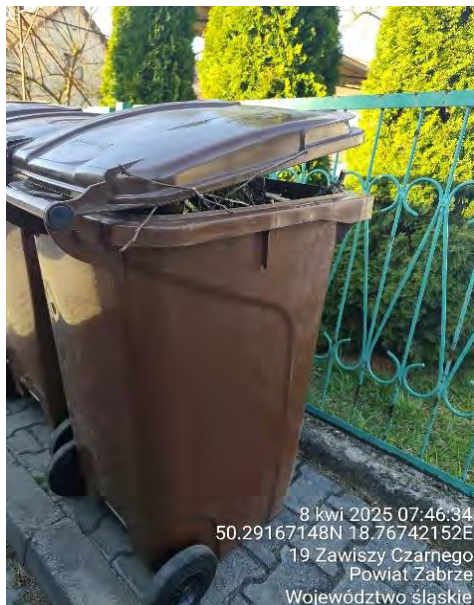
Jarzębia 6



Juliusza Rogera 6



Zawiszy Czarnego 19



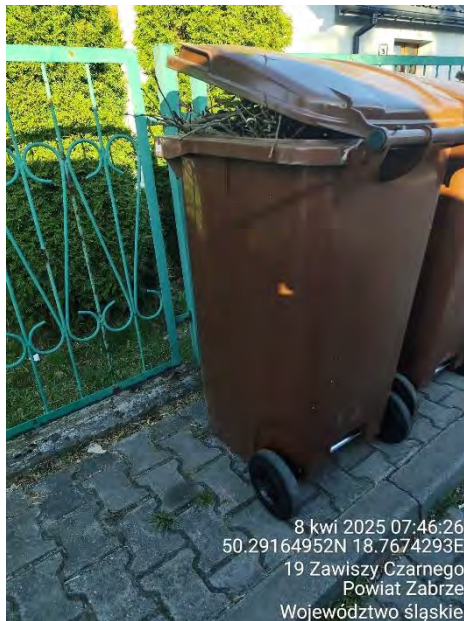
Jasna 7



Zawiszy Czarnego 22



Zawiszy Czarnego 19



Jasna 9



Jasna 9



Michała Wołodajewskiego 9



Opawska 23



Michała Wołodajewskiego 11



Michała Wołodajewskiego 11



Gottgera 19



Gottgera 11



Gottgera 17



Knosały 28



Mikusza 1A



Nowa Kolonia 1



Nowa Kolonia 2



Nowa Kolonia 3A



Nowa Kolonia 3B



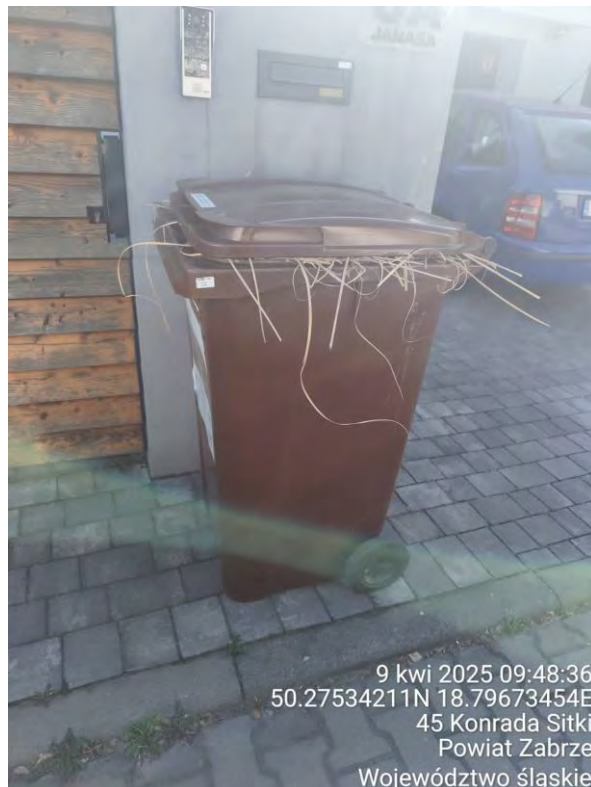
Nowa Kolonia 4



Nowa Kolonia 9



Konrada Sitki 45



Szmaragdowa 34



Czogały 7



Dożynkowa 10



Dożynkowa 6



Dożynkowa 28



Dożynkowa 18



Dożynkowa 12



Czogały 23



Czogąły 2



Sejmowa 25



Sejmowa 11



Sejmowa 20



Kordeckiego 15



Okreżna 38



Wiarusów 10



Wiarusów 26



Wiarusów 24

Wiarusów 11



Wiarusów 10

Wiarusów 24



Oświęcimska 24B



Diamantowa 41



Diamantowa 45



Diamantowa 39



Diamantowa 22



Diamantowa 29



Diamantowa 20



Diamantowa 22



Diamantowa 36



Diamantowa 44



Diamantowa 30



Diamantowa 43



Diamantowa 51



Diamantowa 50



Diamentowa 51



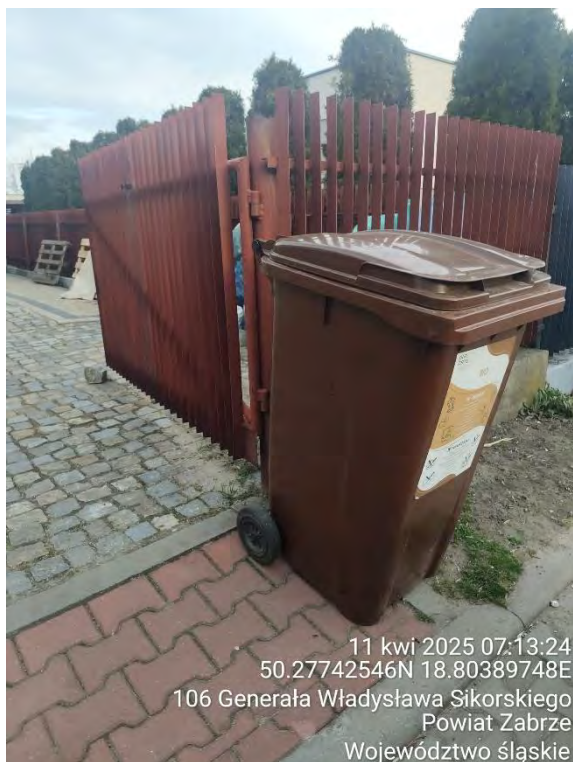
Tyska 18B



Rodzina 25



Sikorskiego 106



Zembali 12



Zembali 10



Brejzy 20



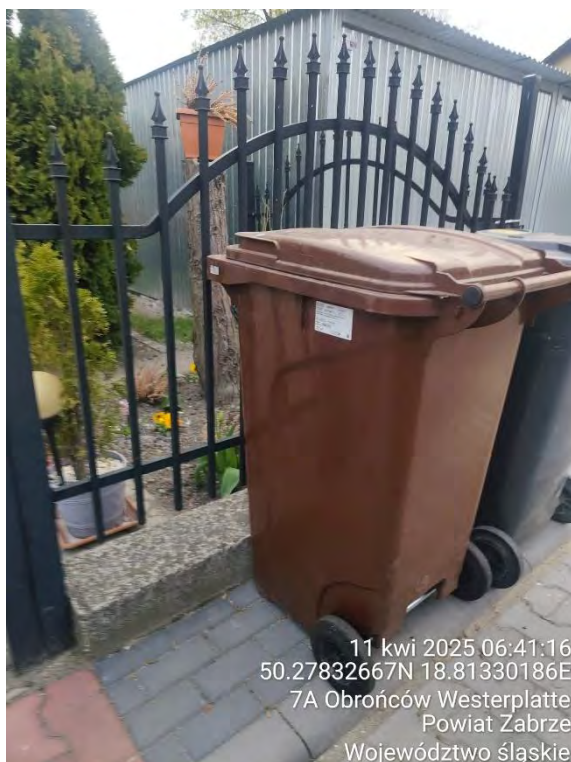
Zembali 17



Sikorskiego 38A



Westerplatte 7A



Westerplatte 3



Westerplatte 7B



Westerplatte 18



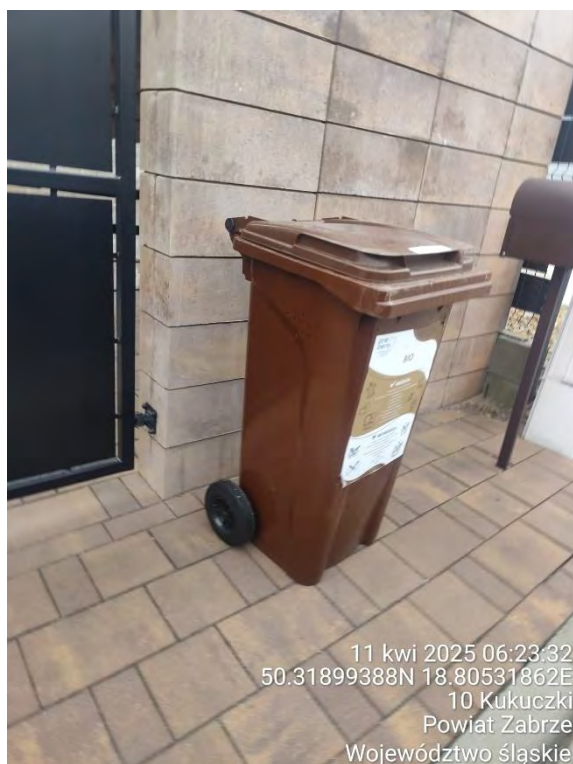
Westerplatte 20



Westerplatte 22



Kukuczki 10



Kukuczki 37



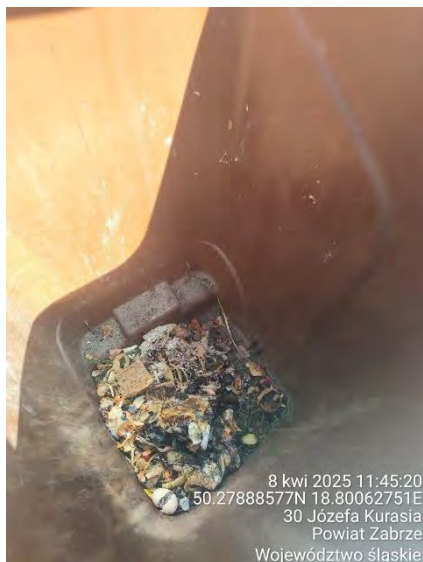
Kukuczki 21



Stanisława Bieniasza 34c



Józefa Kurasia 30



Józefa Kurasia 30



Józefa Kurasia 32



Jana Łaskiego 1



Jana Łaskiego 8



Jana Łaskiego 14



Jana Łaskiego 24



Bieniasza 14



Józefa Kurasia 34



Pszczyńska 31A



Przykra 8



Słowicza 1A



Słowicza 2



Słowicza 9



Pszczynska 20a



Przykra 2



Józefa Lompy 68



Józefa Lompy 91



Józefa Lompy 91



Józefa Lompy 95



Józefa Lompy 121



Józefa Lompy 126



Adama Napieralskiego 15B



Pszczyńska 25A



Pszczyńska 5



Pszczynska 9A



Pszczynska 9A



Pszczynska 11



Pszczynńska 13



Pszczynńska 13



Pszczynńska 19



Pszczynska 20a



Pszczynska 23



Pszczynska 23A



Pszczynska 23A

